

## **BAB IV**

### **IMPLEMENTASI**

#### **4.1 Kebutuhan Sistem**

Dalam membuat sebuah aplikasi data penjualan yakult, dibutuhkan beberapa kebutuhan untuk membangun sebuah aplikasi, berikut ini kebutuhan sistem yang akan dibangun :

#### **Kebutuhan Perangkat Lunak**

Perangkat lunak yang peneliti gunakan, seperti dibawah ini :

**Tabel 4.1 Kebutuhan Perangkat Lunak**

<b>No</b>	<b>Perangkat Lunak</b>	<b>Versi</b>
1	Windows 10	10
2	Visual Basic. Net	2008
3	Microsoft Acces	2010

#### **Kebutuhan Perangkat Keras**

Dalam implementasikan rancangan, perangkat keras yang digunakan, seperti dibawah ini :

**Tabel 4.2 Kebutuhan Perangkat Keras**

<b>No</b>	<b>Perangkat Keras</b>	<b>Spesifikasi</b>
1	Notebook	Acer
2	Processor	Intel (R) Celeron (R) Processor N3350

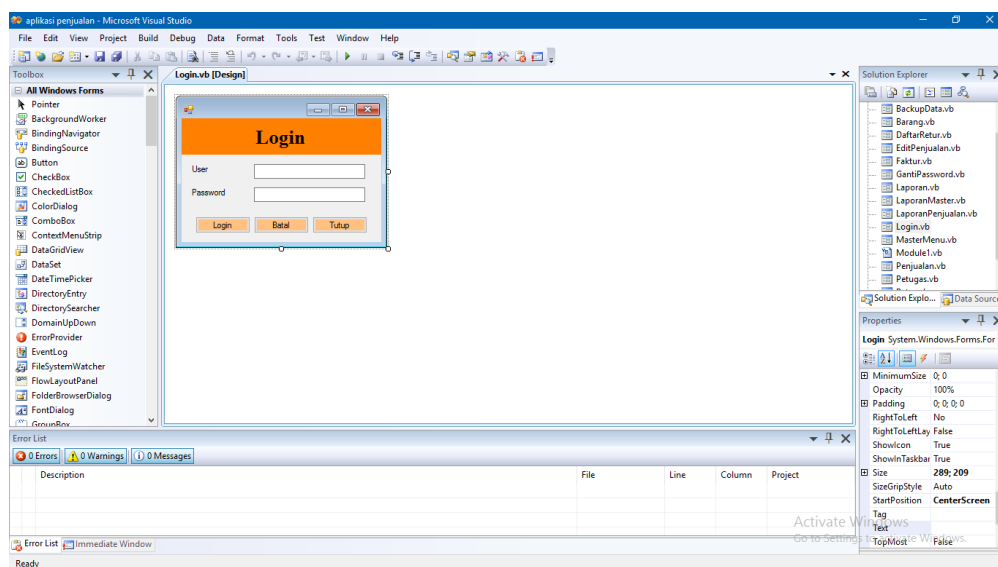
3	Hardisk	500 GB
4	Ram	2 GB
5	LCD	13 Inchi

## 4.2 Tampilan Program

### 4.2.1 Tampilan Input

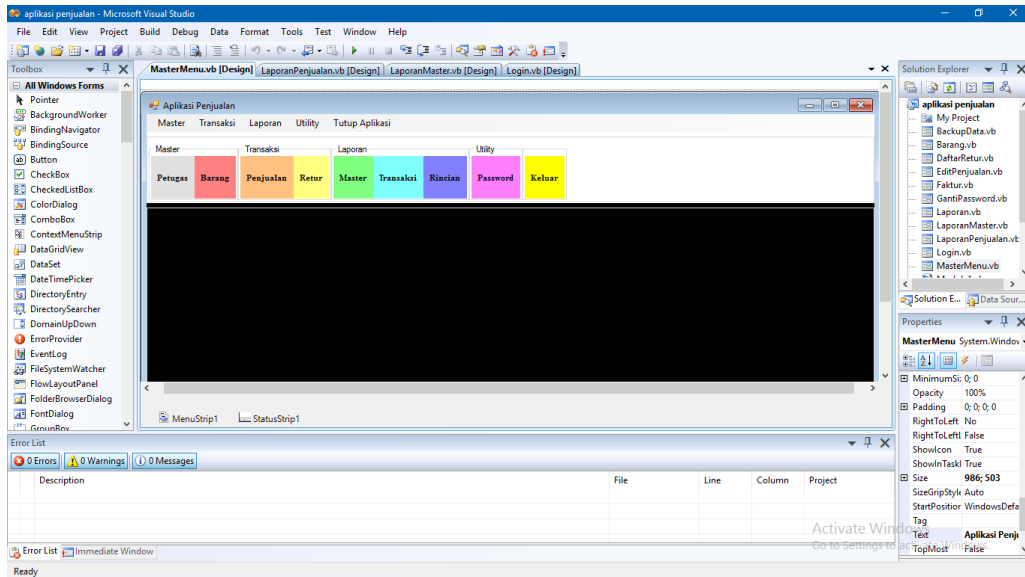
#### 1. Tampilan Input Halaman Login

Berikut ini desain tampilan input login, yang dilengkapi beberapa kolom, label dan button, sebagai berikut :



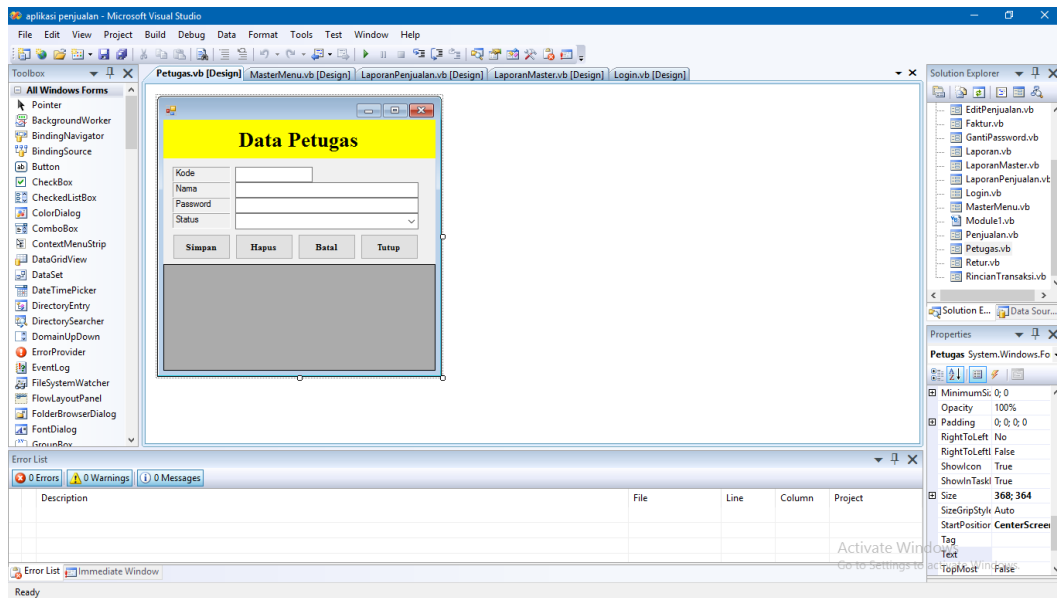
**Gambar 4.1 Halaman Login Admin**

## 2. Tampilan Input Halaman Menu Utama



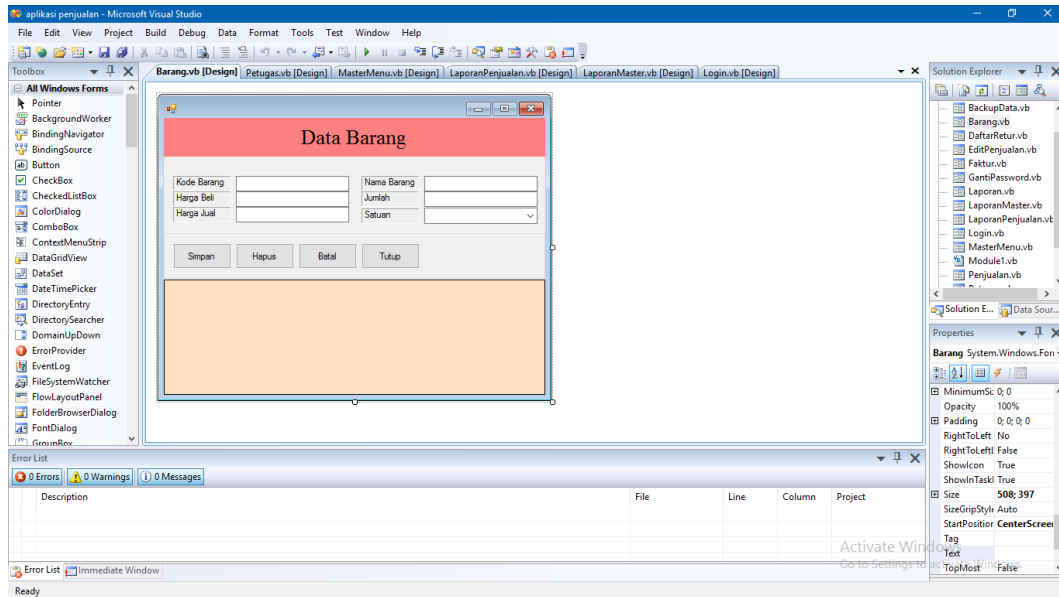
**Gambar 4.2 Halaman Menu Utama**

## 3. Tampilan Input Halaman Menu Petugas



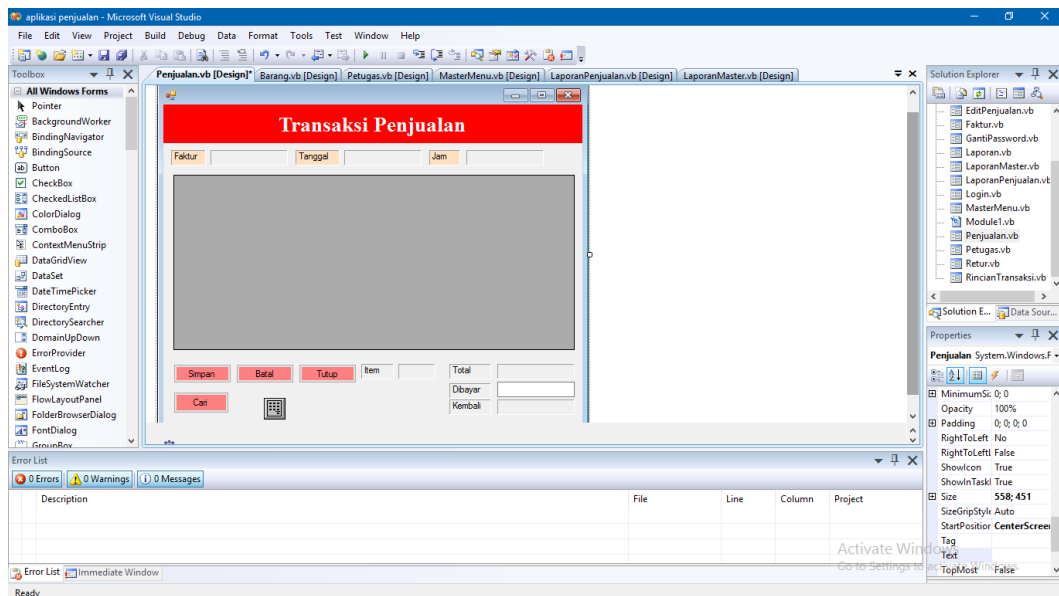
**Gambar 4.3 Halaman Menu Petugas**

#### 4. Tampilan Input Halaman Menu Barang



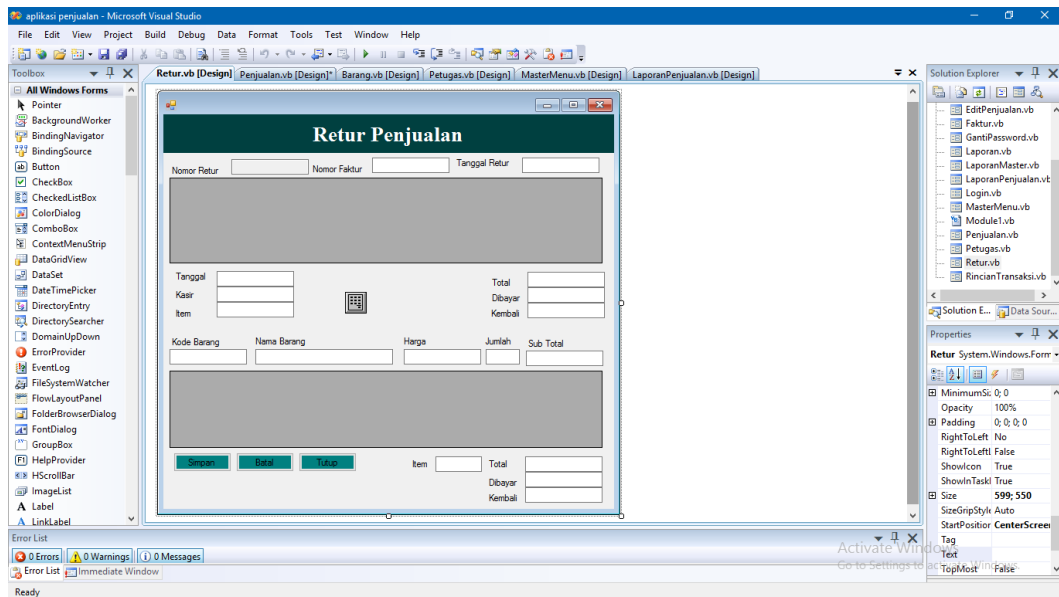
**Gambar 4.4 Halaman Menu Barang**

#### 5. Tampilan Input Halaman Menu Transaksi Penjualan



**Gambar 4.5 Halaman Menu Transaksi Penjualan**

## 6. Tampilan Input Halaman Retur Penjualan



**Gambar 4.6 Halaman Menu Retur Penjualan**

## 4.2.2 Tampilan Output

### 1. Tampilan Output Halaman Laporan Data Barang

The screenshot shows a web browser displaying a report titled 'LAPORAN DATA BARANG'. The report date is 09/06/2020. The table has the following data:

Kode_Barang	Nama_Barang	arga_Beli	arga_Jual	umlah_Barang	Situasi
001	YAKULT	80.000	100.000	98	BAL
002	YAKULT	8.000	10.000	93	BARIS
<b>Grand Total</b>		<b>88.000</b>	<b>110.000</b>	<b>191</b>	

**Gambar 4.7 Halaman Laporan Data Barang**

## 2. Tampilan Output Halaman Laporan Harian

**LAPORAN HARIAN**  
Tanggal: 09-Jun-2020

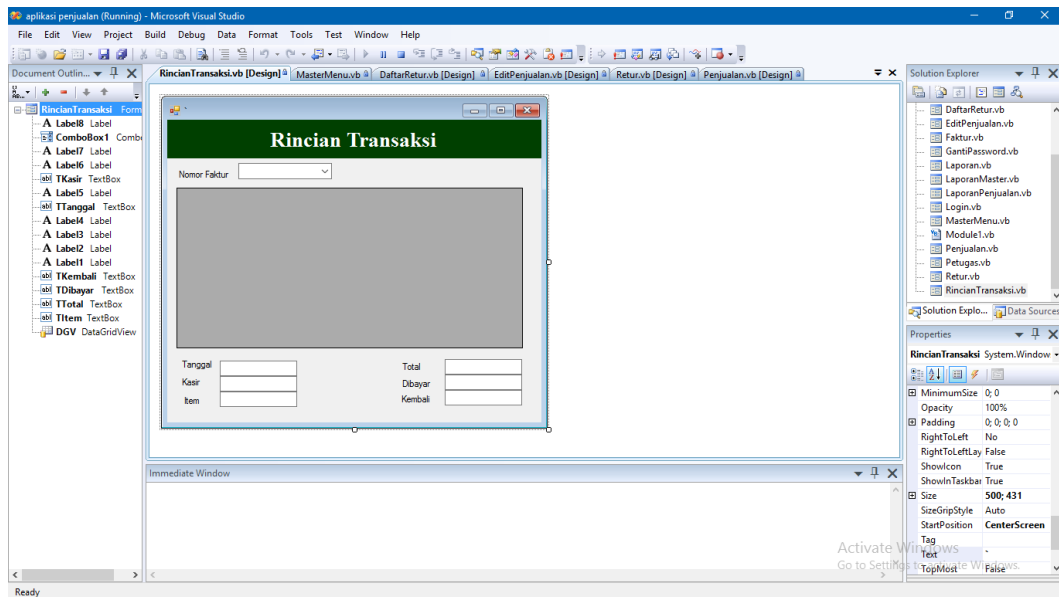
Nama_Barang	Harga_Jual	Jumlah	Subtotal
YAKULT	Rp 10.000	34	Rp 880.000
<b>Grand Total</b>		34	Rp 880.000

**FAKTUR PENJUALAN**  
Faktur: 2006090010  
Tanggal: 09-Jun-2020

Nama_Barang	Harga_Jual	Jumlah	Subtotal
YAKULT	Rp 10.000	4	Rp 40.000
Item	4	Total	Rp 40.000
		Dibayar	Rp 50.000
		Kembali:	Rp 10.000

**Gambar 4.8 Halaman Laporan Harian**

### 3. Tampilan Output Halaman Rincian Transaksi



**Gambar 4.9 Halaman Rincian Transaksi**

#### 4.2.3 Hasil Pengujian Program

Untuk menguji hasil dari pengujian program, maka dibutuhkan beberapa hasil pengujian berupa *Whitebox* testing dan *Blackbox* testing, berikut ini pengujiannya :

##### 1. *Whitebox* testing

White box testing adalah metode desain test case menggunakan struktur kontrol desain prosedural untuk mendapatkan test case. Dengan menggunakan metode white box analisis sistem akan memperoleh test case yang menjamin seluruh independent path di dalam modul yang dikerjakan sekurang-kurangnya sekali.

## 2. *Black box* Testing

Pengujian *Black box* testing yaitu menguji sistem terhadap perangkat lunak yang akan dirancang, seperti pada tabel dibawah :

**Tabel 4.3 Pengujian Black Box**

Kelas Uji	Skenario Uji	Hasil yang Diharapkan	Kesimpulan
Login	User / Admin melakukan login	Form login berfungsi dengan baik	Sesuai
Menu Utama	Petugas, Barang, penjualan, Retur, Master, Transaksi, Rincian, Password, Keluar	Form Menu Utama Berfungsi dengan baik	Sesuai
Data Petugas	User melakukan Input data petugas	Form Data Petugas Berfungsi dengan baik	Sesuai
Data Barang	User melakukan input Data Barang	Form Data Barang Berfungsi dengan baik	Sesuai
Transaksi Penjualan	User melakukan transaksi jual beli hasil penjualan	Form Transaksi Penjualan berfungsi dengan baik	Sesuai
Retur Penjualan	User melakukan pengecekan hasil jual beli	Form Retur Penjualan berfungsi dengan baik	Sesuai
Laporan Data Barang	User melakukan pengecekan laporan data barang	Form Laporan Data Barang berfungsi dengan baik	Sesuai



Laporan Harian	User melakukan pengecekan laporan harian	Form Laporan harian berfungsi dengan baik	Sesuai
-------------------	---	--	--------