

KUESIONER PENELITIAN

Pengaruh Kualitas Produk, Harga, dan Promosi terhadap Minat Beli Konsumen di Toko Evi Kosmetik

Petunjuk Pengisian

Berikan penilaian Saudara/i terhadap setiap pernyataan berikut dengan memilih salah satu jawaban yang paling sesuai.

Variabel ini diukur dengan menggunakan skala Likert, yaitu alat ukur yang digunakan untuk mengukur sikap, pendapat, persepsi seseorang atau sekelompok orang tentang fenomena sosial. Dalam melakukan penelitian terhadap variabel-variabel yang diuji, pada setiap jawaban akan diberi nilai. Skala Likert menggunakan lima tingkatan jawaban dengan nilai intervalnya 1 sampai 5 dengan rincian sebagai berikut:

Tabel Instrumen Skala Likert (*Likert Scale*)

No	Kode	Pernyataan	Skor
1	SS	Sangat Setuju	5
2	S	Setuju	4
3	N	Netral	3
4	TS	Tidak Setuju	2
5	STS	Sangat Tidak Setuju	1

A. Identitas Responden

1. Jenis Kelamin
 Laki-laki Perempuan
2. Usia
 < 20 tahun
 20–25 tahun
 26–30 tahun
 > 30 tahun
3. Pernah membeli produk di Toko Evi Kosmetik
 Ya Tidak

Kualitas Produk (X1)						
No	Pernyataan	Penilaian				
		SS	S	N	TS	STS
1	Produk yang dijual di toko kosmetik evi terbuat dari bahan-bahan yang aman dan					

	sudah BPOM					
2	Produk dapat digunakan dalam jangka waktu yang lama					
3	Memiliki tampilan produk yang simpel dan mudah didapatkan					
4	Produk yang dijual cocok untuk kulit wajah dari remaja hingga dewasa					
5	Produk memiliki keragaman produk sesuai jenis kulit					
6	Saya merasakan skincare yang dijual di toko Evi Kosmetik dapat mencerahkan dan membuat kulit wajah menjadi sehat					

Harga (X2)						
No	Pernyataan	Penilaian				
		SS	S	N	TS	STS
1	Produk yang dijual di toko evi kosmetik yang ditawarkan mampu dibeli oleh seluruh kalangan masyarakat termasuk mahasiswa					
2	Harga produk yang ditawarkan sesuai dengan kualitas produk yang diterima					
3	Harga produk yang di jual di toko evi kosmetik mampu bersaing dengan toko lainnya.					
4	Harga produk yang ditawarkan sesuai dengan manfaat yang diharapkan konsumen					

Promosi (X3)						
No	Pernyataan	Penilaian				
		SS	S	N	TS	STS
1	Iklan produk ini dapat saya temukan di media sosial					
2	Informasi mengenai keunggulan produk disampaikan secara jelas dan mudah dimengerti					
3	Jumlah konten promosi yang diunggah di media sosial sangat aktif dan beragam					
4	Penayangan iklan atau promosi dilakukan pada waktu yang tepat saat saya sedang aktif mencari informasi					
5	Saya merasa produk yang dipromosikan memang sesuai dengan kebutuhan pribadi saya					

Minat Beli (Y)						
No	Pernyataan	Penilaian				
		S	SS	N	TS	STS
1	Saya berencana membeli produk di took evi kosmetik di masa yang akan mendatang					

2	Saya akan merekomendasikan toko evi kosmetik kepada teman atau keluarga					
3	Saya akan memprioritaskan membeli produk di toko evi kosmetik di banding ditempat lain					
4	Saya akan merekomendasikan toko evi kosmetik kepada teman atau keluarga					

Lampiran II

Hasil SPSS

Warning # 849 in column 23. Text: in_ID
 The LOCALE subcommand of the SET command has an invalid parameter. It could not be mapped to a valid backend locale.

REGRESSION

```

/MISSING LISTWISE
/STATISTICS COEFF OUTS R ANOVA COLLIN TOL
/CRITERIA=PIN(.05) POUT(.10)
/NOORIGIN
/DEPENDENT Y
/METHOD=ENTER X1 X2 X3
/SCATTERPLOT=(*SRESID ,*ZPRED)
/RESIDUALS HISTOGRAM(ZRESID) NORMPROB(ZRESID)
/SAVE RESID.

```

Regression

Notes

Output Created		01-MAR-2026 06:28:06
Comments		
Input	Active Dataset	DataSet0
	Filter	<none>
	Weight	<none>
	Split File	<none>
	N of Rows in Working Data File	97
Missing Value Handling	Definition of Missing	User-defined missing values are treated as missing.

Syntax	Cases Used	Statistics are based on cases with no missing values for any variable used.
		<pre> REGRESSION /MISSING LISTWISE /STATISTICS COEFF OUTS R ANOVA COLLIN TOL /CRITERIA=PIN(.05) POUT(.10) /NOORIGIN /DEPENDENT Y /METHOD=ENTER X1 X2 X3 /SCATTERPLOT=(*SRESID ,*ZPRED) /RESIDUALS HISTOGRAM(ZRESID) NORMPROB(ZRESID) /SAVE RESID. </pre>
Resources	Processor Time	00:00:02,28
	Elapsed Time	00:00:06,34
	Memory Required	4112 bytes
	Additional Memory	
	Required for Residual	632 bytes
	Plots	
Variables Created or Modified	RES_1	Unstandardized Residual

[DataSet0]

Variables Entered/Removed^a

Model	Variables Entered	Variables Removed	Method
1	Harga, Kualitas produk, Promosi ^b		Enter

a. Dependent Variable: Minat beli

b. All requested variables entered.

Model Summary^b

Model	R	R Square	Adjusted R Square	Std. Error of the Estimate
1	,875 ^a	,766	,747	,754

a. Predictors: (Constant), Harga, Kualitas produk, Promosi

b. Dependent Variable: Minat beli

ANOVA^a

Model		Sum of Squares	df	Mean Square	F	Sig.
1	Regression	92.984	3	23.246	40.930	,000 ^b
	Residual	28.398	92	,568		
	Total	121.382	95			

a. Dependent Variable: Minat beli

b. Predictors: (Constant), Harga, Kualitas produk, Promosi

Coefficients^a

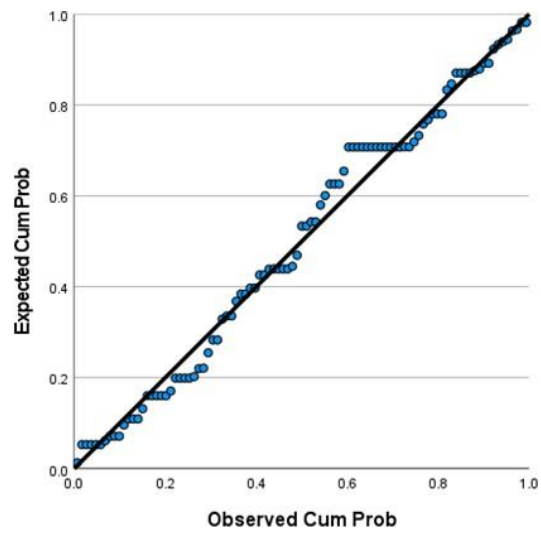
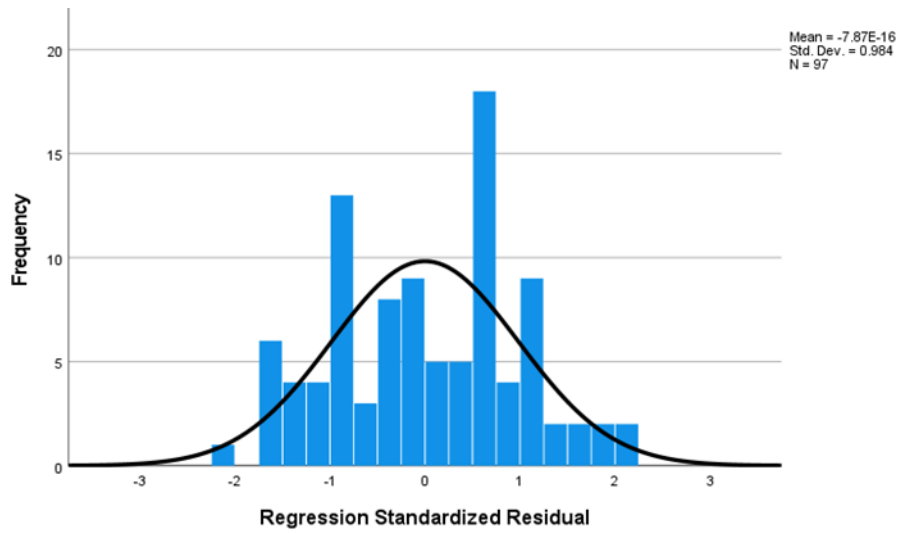
Model		Unstandardized Coefficients		Standardized Coefficients	T	Sig.
		B	Std. Error	Beta		
1	(Constant)	8.007	2.115		3.786	.000
	Kualitas produk	.393	.147	.289	2.678	.010
	Harga	.355	.142	.260	2.503	.016
	Promosi	.141	.045	.242	3.138	.003

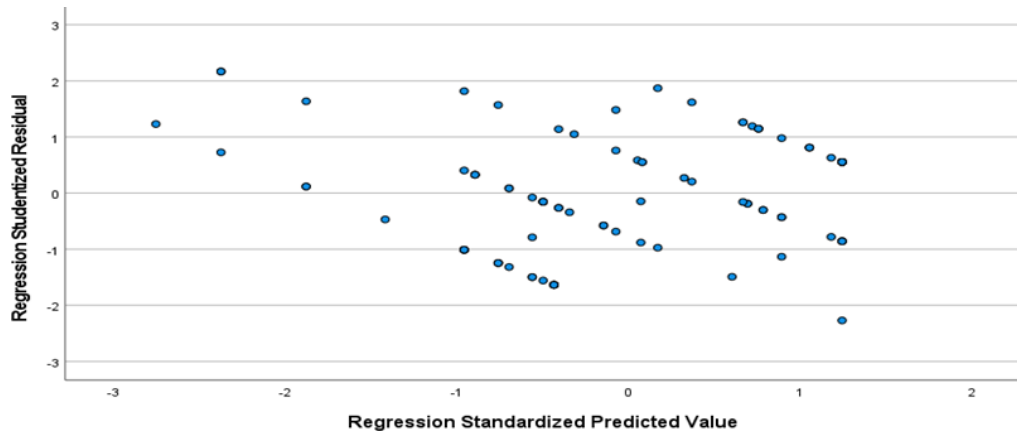
Coefficients^a

Model		Collinearity Statistics	
		Tolerance	VIF
1	(Constant)		
	Kualitas produk	,241	4,113
	harga	,321	5,647
	Promosi	,785	1,321

a. Dependent Variable: Minat beli

Charts





52	4.027	3.175	2.783	2.550	2.393	2.279	2.192	2.122
53	4.023	3.172	2.779	2.546	2.389	2.275	2.188	2.119
54	4.020	3.168	2.776	2.543	2.386	2.272	2.185	2.115
55	4.016	3.165	2.773	2.540	2.383	2.269	2.181	2.112
56	4.013	3.162	2.769	2.537	2.380	2.266	2.178	2.109
57	4.010	3.159	2.766	2.534	2.377	2.263	2.175	2.106
58	4.007	3.156	2.764	2.531	2.374	2.260	2.172	2.103
59	4.004	3.153	2.761	2.528	2.371	2.257	2.169	2.100
60	4.001	3.150	2.758	2.525	2.368	2.254	2.167	2.097
61	3.998	3.148	2.755	2.523	2.366	2.251	2.164	2.094
62	3.996	3.145	2.753	2.520	2.363	2.249	2.161	2.092
63	3.993	3.143	2.751	2.518	2.361	2.246	2.159	2.089
64	3.991	3.140	2.748	2.515	2.358	2.244	2.156	2.087
65	3.989	3.138	2.746	2.513	2.356	2.242	2.154	2.084
66	3.986	3.136	2.744	2.511	2.354	2.239	2.152	2.082
67	3.984	3.134	2.742	2.509	2.352	2.237	2.150	2.080
68	3.982	3.132	2.740	2.507	2.350	2.235	2.148	2.078
69	3.980	3.130	2.737	2.505	2.348	2.233	2.145	2.076
70	3.978	3.128	2.736	2.503	2.346	2.231	2.143	2.074
71	3.976	3.126	2.734	2.501	2.344	2.229	2.142	2.072
72	3.974	3.124	2.732	2.499	2.342	2.227	2.140	2.070
73	3.972	3.122	2.730	2.497	2.340	2.226	2.138	2.068
74	3.970	3.120	2.728	2.495	2.338	2.224	2.136	2.066
75	3.968	3.119	2.727	2.494	2.337	2.222	2.134	2.064
76	3.967	3.117	2.725	2.492	2.335	2.220	2.133	2.063
77	3.965	3.115	2.723	2.490	2.333	2.219	2.131	2.061
78	3.963	3.114	2.722	2.489	2.332	2.217	2.129	2.059
79	3.962	3.112	2.720	2.487	2.330	2.216	2.128	2.058
80	3.960	3.111	2.719	2.486	2.329	2.214	2.126	2.056
81	3.959	3.109	2.717	2.484	2.327	2.213	2.125	2.055
82	3.957	3.108	2.716	2.483	2.326	2.211	2.123	2.053
83	3.956	3.107	2.715	2.482	2.324	2.210	2.122	2.052
84	3.955	3.105	2.713	2.480	2.323	2.209	2.121	2.051
85	3.953	3.104	2.712	2.479	2.322	2.207	2.119	2.049
86	3.952	3.103	2.711	2.478	2.321	2.206	2.118	2.048
87	3.951	3.101	2.709	2.476	2.319	2.205	2.117	2.047
88	3.949	3.100	2.708	2.475	2.318	2.203	2.115	2.045
89	3.948	3.099	2.707	2.474	2.317	2.202	2.114	2.044
90	3.947	3.098	2.706	2.473	2.316	2.201	2.113	2.043
91	3.946	3.097	2.705	2.472	2.315	2.200	2.112	2.042
92	3.945	3.095	2.704	2.471	2.313	2.199	2.111	2.041
93	3.943	3.094	2.703	2.470	2.312	2.198	2.110	2.040
94	3.942	3.093	2.701	2.469	2.311	2.197	2.109	2.038
95	3.941	3.092	2.700	2.467	2.310	2.196	2.108	2.037
96	3.940	3.091	2.699	2.466	2.309	2.195	2.106	2.036
97	3.939	3.090	2.698	2.465	2.308	2.194	2.105	2.035
98	3.938	3.089	2.697	2.465	2.307	2.193	2.104	2.034
99	3.937	3.088	2.696	2.464	2.306	2.192	2.103	2.033
100	3.936	3.087	2.696	2.463	2.305	2.191	2.103	2.032