

Lampiran 1. Sidik ragam tinggi bibit (cm)

Tabel Anova RAL Faktorial

Sumber Keragaman	Derajat bebas	Jumlah kwadrat	Kwadrat tengah	F hitung	Sig,
P	2	10.575	5.287	50.10	0.1056
F	1	2.666	2.666	25.26	2.100
PF	2	3.410	1.705	16.16	0.4827
Galat/sisa	18	1.900	0.1056		
Total	23	18.553			

Keterangan: Jika Sig, <0,05 artinya berbeda nyata
Jika Sig, >0,05 artinya tidak berbeda nyata

Nilai BNT Tabel
5% BNT 5% SD
0.482 2.100 0.2297586

Faktor P	Faktor V1	Notasi	Faktor V2	Notasi
P1	9.150	a	7.425	a
P2	6.725	c	6.700	b
P3	7.275	b	7.025	ab

Nilai BNT Tabel
5% BNT 5% SD
0.482 2.100 0.2297586

Faktor V	Faktor P1	Notasi	Faktor P2	Notasi	Faktor P3	Notasi
V1	9.150	a	6.725	a	7.275	a
v2	7.425	b	6.700	a	7.025	a

Lampiran 2. Sidik ragam diameter batang(mm)

Tabel Anova Ral Faktorial

Sumber keragaman	Derajat Bebas	Jumlah kwadrat	Kwadrat tengah	F hitung	Sig,
P	2	2.544	1.272	14.14	0.0900
F	1	1.105	1.105	12.28	2.100
PF	2	0.0015	0.0007	0.01	0.3151
Galat/sisa	18	1.619	0.0900		
Total	23	5.269			

Keterangan: Jika Sig, <0,05 artinya berbeda nyata
Jika Sig, >0,05 artinya tidak berbeda nyata

Nilai BNT Tabel
 5% BNT 5% SD
 0.3151 2.100 0.15004761

Faktor P	Faktor V1	Notasi
P1	4.90	a
P2	4.21	b
P3	4.21	b

Nilai BNT Tabel
 5% BNT 5% SD
 0.2573 2.100 0.12252380

Faktor V	Faktor P1	Notasi
V1	4.65	a
V2	4.22	b

Lampiran 3. Sidik ragam jumlah daun (helai)

Tabel Anova Ral Faktorial

Sumber keragaman	Derajat bebas	Jumlah kwadrat	Kwadrat tengah	F hitung	Sig,
P	2	0.3333	0.1667	0.92	0.4153
F	1	0.3750	0.3750	2.08	0.1667
PF	2	0.0000	0.0000	0.00	1.000
Galat/sisa	18	3.250	0.1806		
Total	23	3.958			

Keterangan: Jika Sig, <0,05 artinya berbeda nyata
 Jika Sig, >0,05 artinya tidak berbeda nyata

Lampiran 4. Sidik ragam panjang akar (cm)

Tabel Anova Ral Faktorial

Sumber keragaman	Derajat bebas	Jumlah kwadrat	Kwadrat tengah	F hitung	Sig,
P	2	5.360	2.680	0.75	0.4859
F	1	7.481	7.481	2.10	0.1647
PF	2	1.615	0.8079	0.23	0.7995
Galat/sisa	18	64.195	3.566		
Total	23	78.653			

Keterangan: Jika Sig, <0,05 artinya berbeda nyata
 Jika Sig, >0,05 artinya tidak berbeda nyata

DOKUMENTASI



Penimbangan pupuk kotoran kambing sebanyak 100 gram



Penimbangan pupuk kotoran sapi sebanyak 100 gram



Penimbangan pupuk kotoran Ayam sebanyak 100 gram



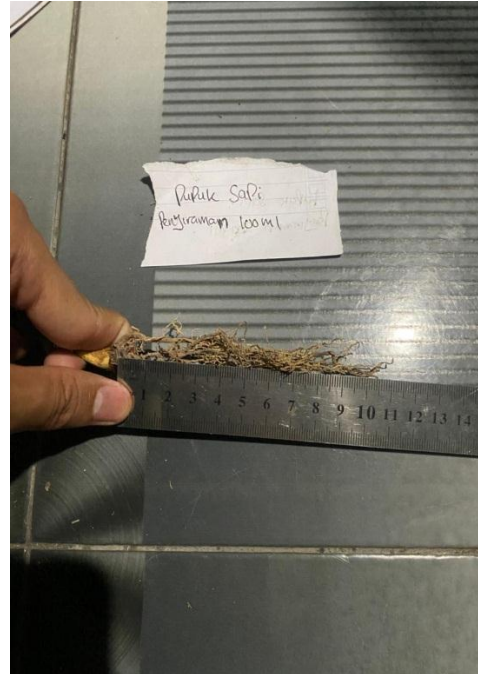
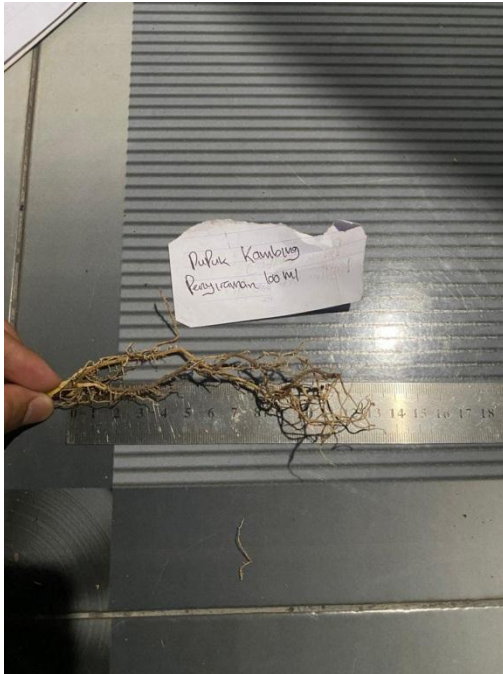
Proses penyiraman Tanaman Kelapa Sawit Sebanyak 100ml dan 200ml



Proses Pengukuran Tinggi Tanaman Kelapa Sawit Menggunakan Penggaris



Proses Pengukuran Diameter Batang Kelapa Sawit Menggunakan Jangka Sorong



Proses Pengukuran Panjang Akar Tanaman Kelapa Sawit Menggunakan Kelapa Sawit



Pengamatan Jumlah Daun tanaman Kelapa Sawit